



**ENERGÍA APLICADA EN CONSTRUCCIÓN
CURRÍCULUM**

NUESTRA COMPAÑÍA

Somos un equipo experimentado con más de 20 años de participación en la industria de la construcción.

Con raíces en el noroeste del país, ofrecemos los servicios de diseño y construcción, procurando la utilización de productos no nocivos para el medio ambiente y haciendo hincapié en la optimización de recursos, logrando que nuestros proyectos fomenten un bienestar social.

MISIÓN

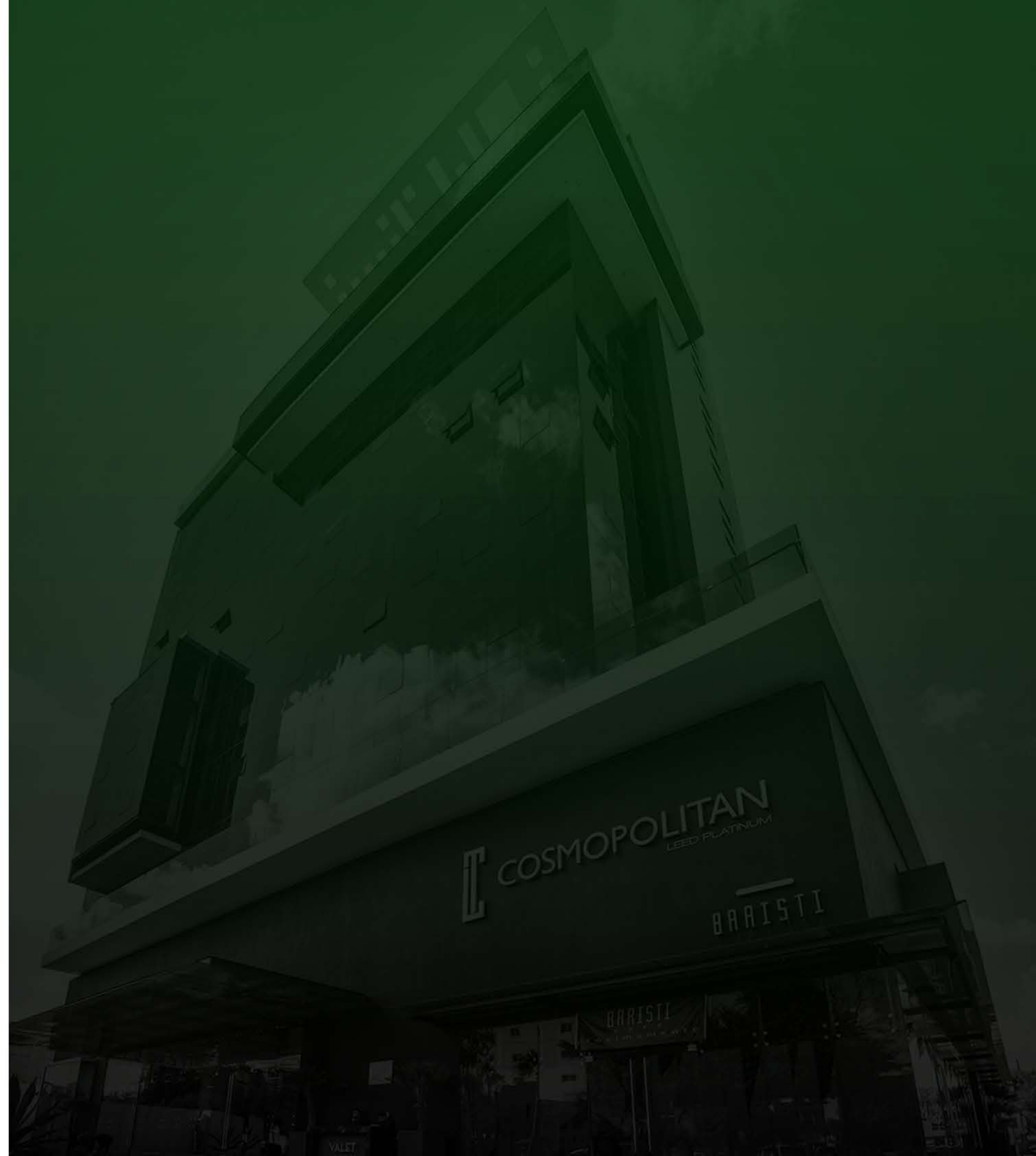
Nuestro compromiso principal es buscar la satisfacción del cliente, buscando constantemente la mejora en todos los procesos, procurando una edificación eficiente y sustentable, en beneficio de la sociedad y el medio ambiente.

VISIÓN

Ser una empresa reconocida en todos los servicios que brinda en el sector de la construcción, comprometida con sus clientes, basada en su filosofía, orientada a la mejora continua, respetuosa de la sociedad y la conservación del medio ambiente.

VALORES

La responsabilidad, la honestidad, el trabajo en equipo, la lealtad y el liderazgo, son valores que nos permiten ser una empresa con responsabilidad social.





SERVICIOS

Buscamos solucionar proyectos de carácter constructivo en los cuales nos especializamos en:

CONSTRUCCIÓN

- Nuestro compromiso "Costo, tiempo y calidad"
- Personal técnico y administrativo calificado, confiable y de planta para cada proyecto
- Políticas y procedimientos de seguridad e higiene
- Cumplimiento de obligaciones laborales, fiscales y de seguridad social

ARQUITECTURA E INGENIERÍAS

- Arquitectura rentable y sustentable
- Proyectos de Ingenierías (Infraestructura, Estructuras e Instalaciones)
- Proyectos ejecutivos completos e interpretables

ADMINISTRACIÓN, GESTIÓN INTEGRAL Y ASESORÍA DE PROYECTOS

- Búsqueda y viabilidad de terrenos
- Evaluación integral de proyectos
- Estrategia, armado y presentación financiera de proyectos
- Gestión de créditos y/o fondos
- Gestión integral de factibilidades y permisos



PROYECTOS



CATEGORÍA
EDIFICACIÓN

EAC

ABEDULES 24



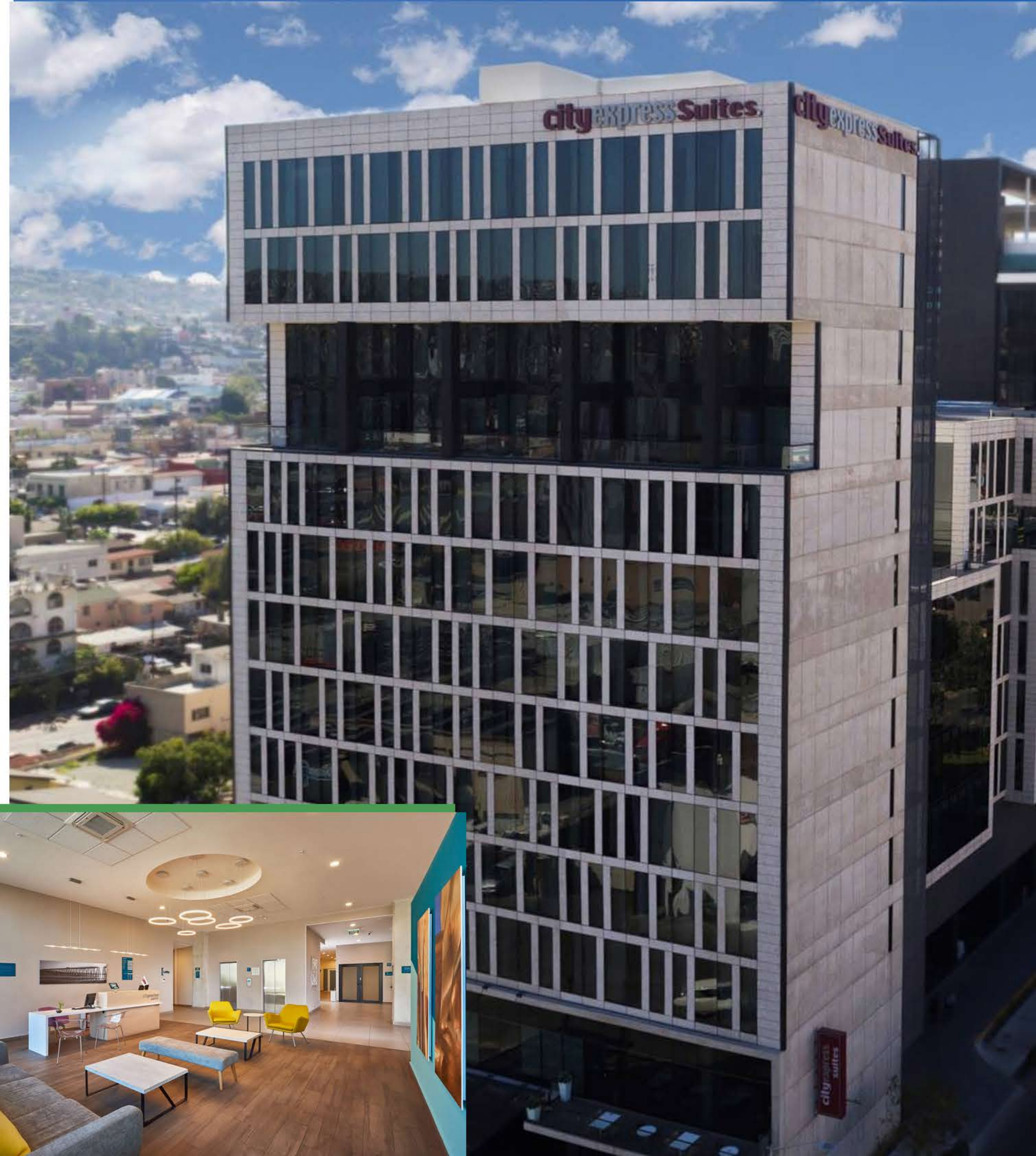
ALBANA



BELLA VISTA



HOTEL CITY EXPRESS SUITES | RÍO TIJUANA



TORRE COSMOPOLITAN LEED PLATINUM

Premio al 3er Lugar Obras CEMEX



GREEN VIEW TOWER



HOTEL CITY EXPRESS



TORRE KYO ALTALIA COSTA CORONADO

Cimentación



TORRE KYO HIPÓDROMO



LA ESQUINA



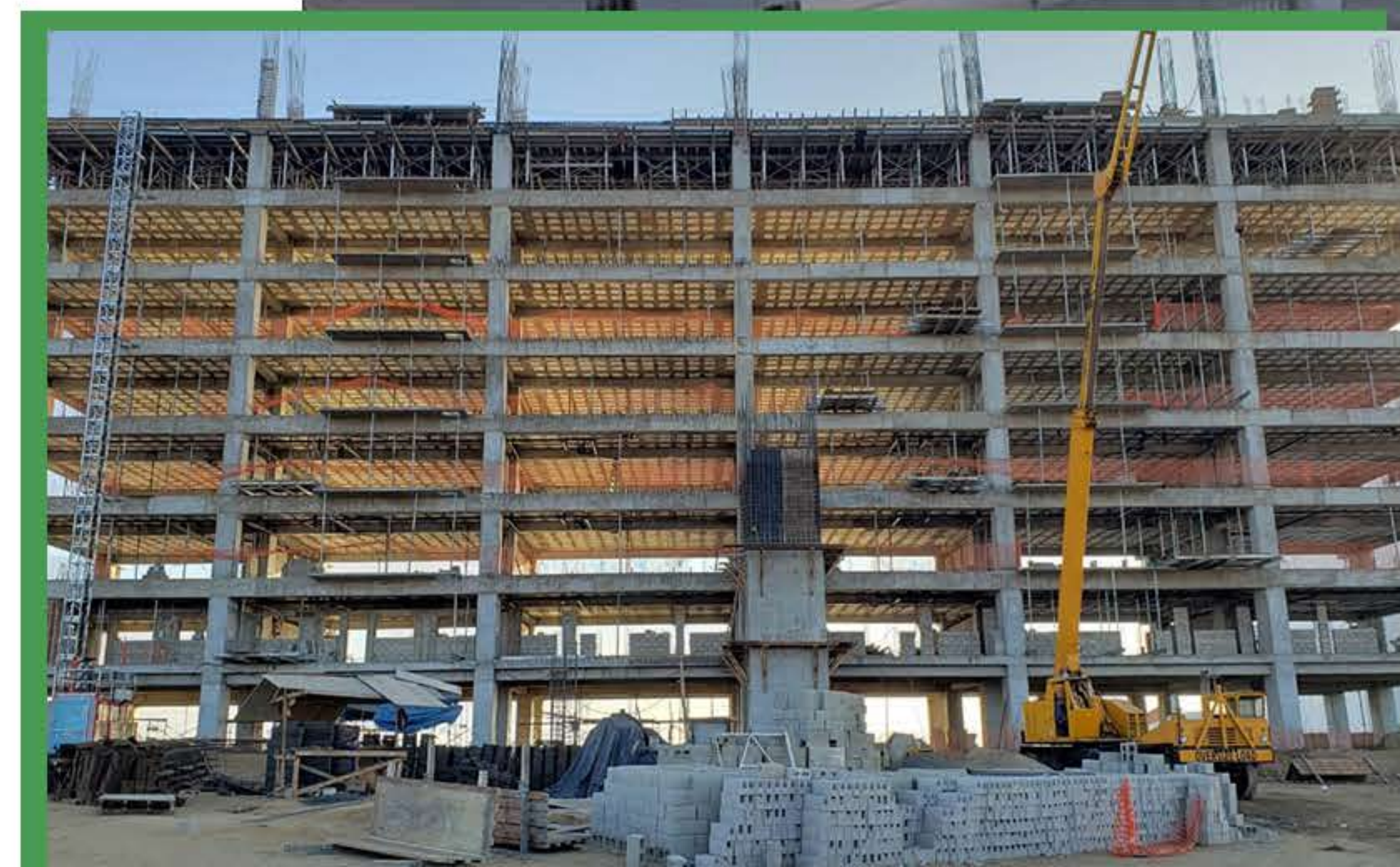
NIVEL DIEZ



QUERÉTARO 2051 TIJUANA



TORRE MAREA



TORRE PACÍFICO



TORRE PENÍNSULA



TORRE PLATINUM



URBAN CENTER



TORRE ZENTRUM



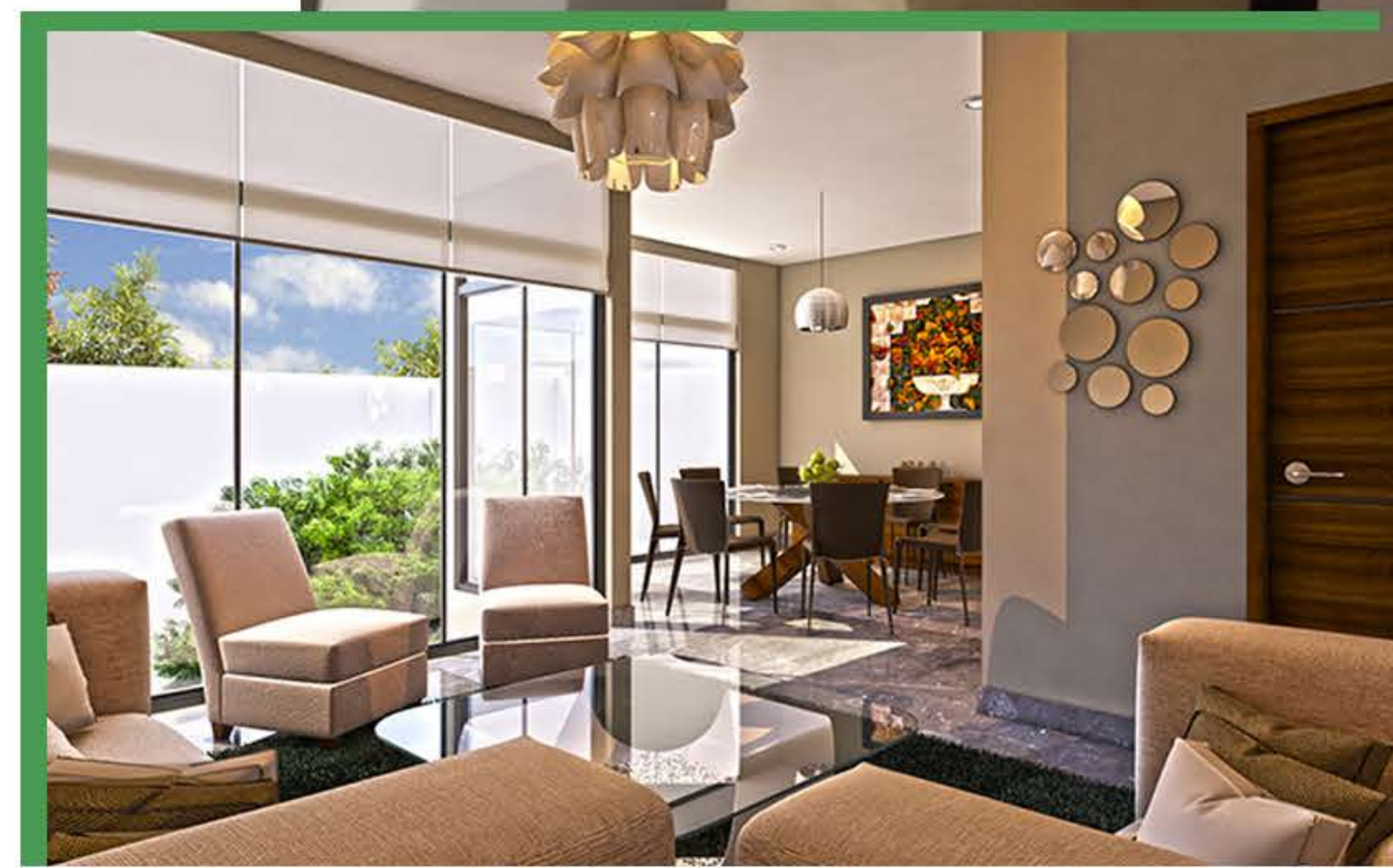
2084

A construction worker wearing a white hard hat and a dark suit is standing in a narrow hallway of a building under construction. He is holding a large set of blueprints. The hallway has concrete walls and a floor with some construction debris. The lighting is dim, and the overall tone is dark green.

CATEGORÍA
RESIDENCIAL

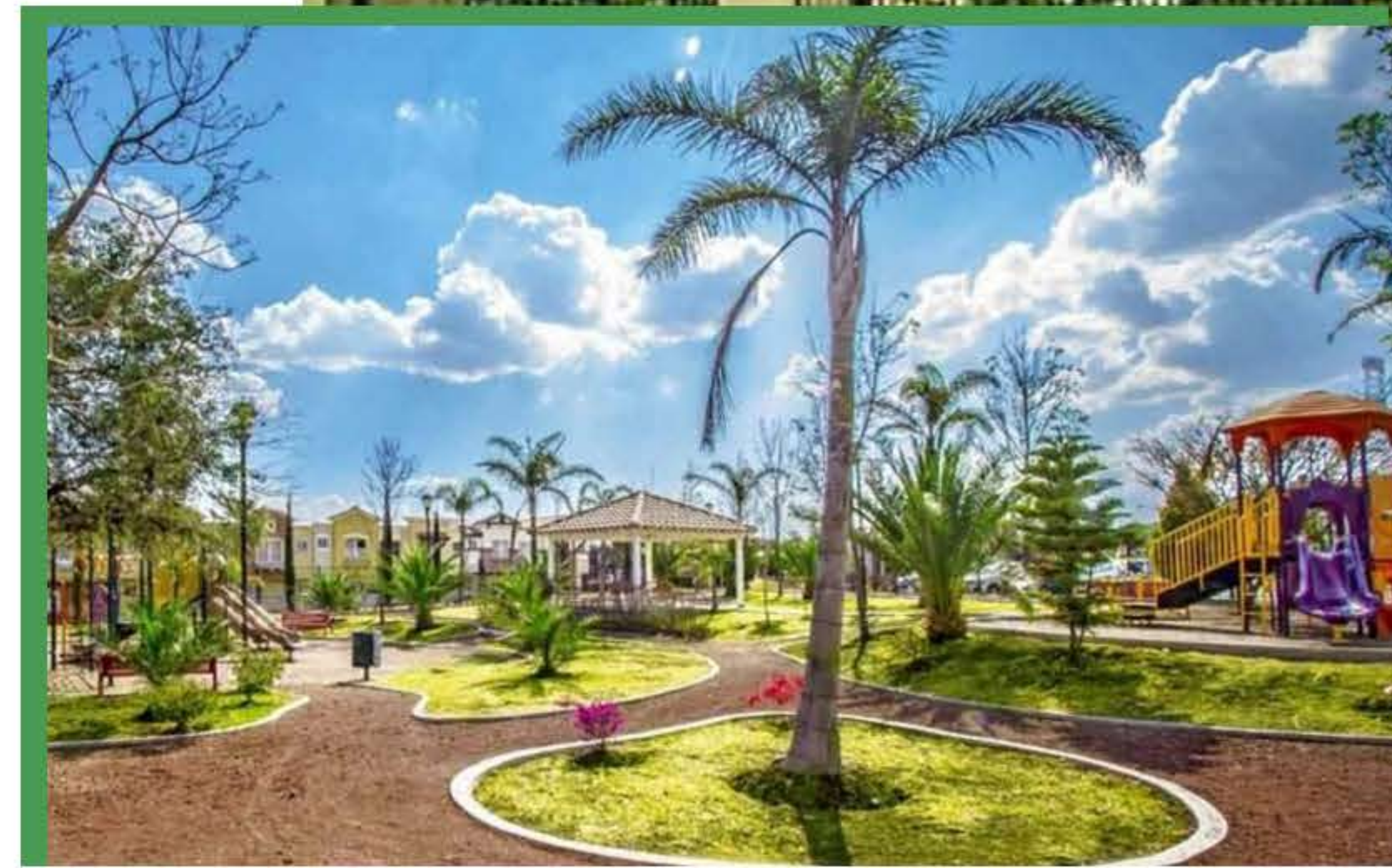
EAC

COSTA CORONADO PRIVADA SAN REMO



REAL SOLARE

Querétaro



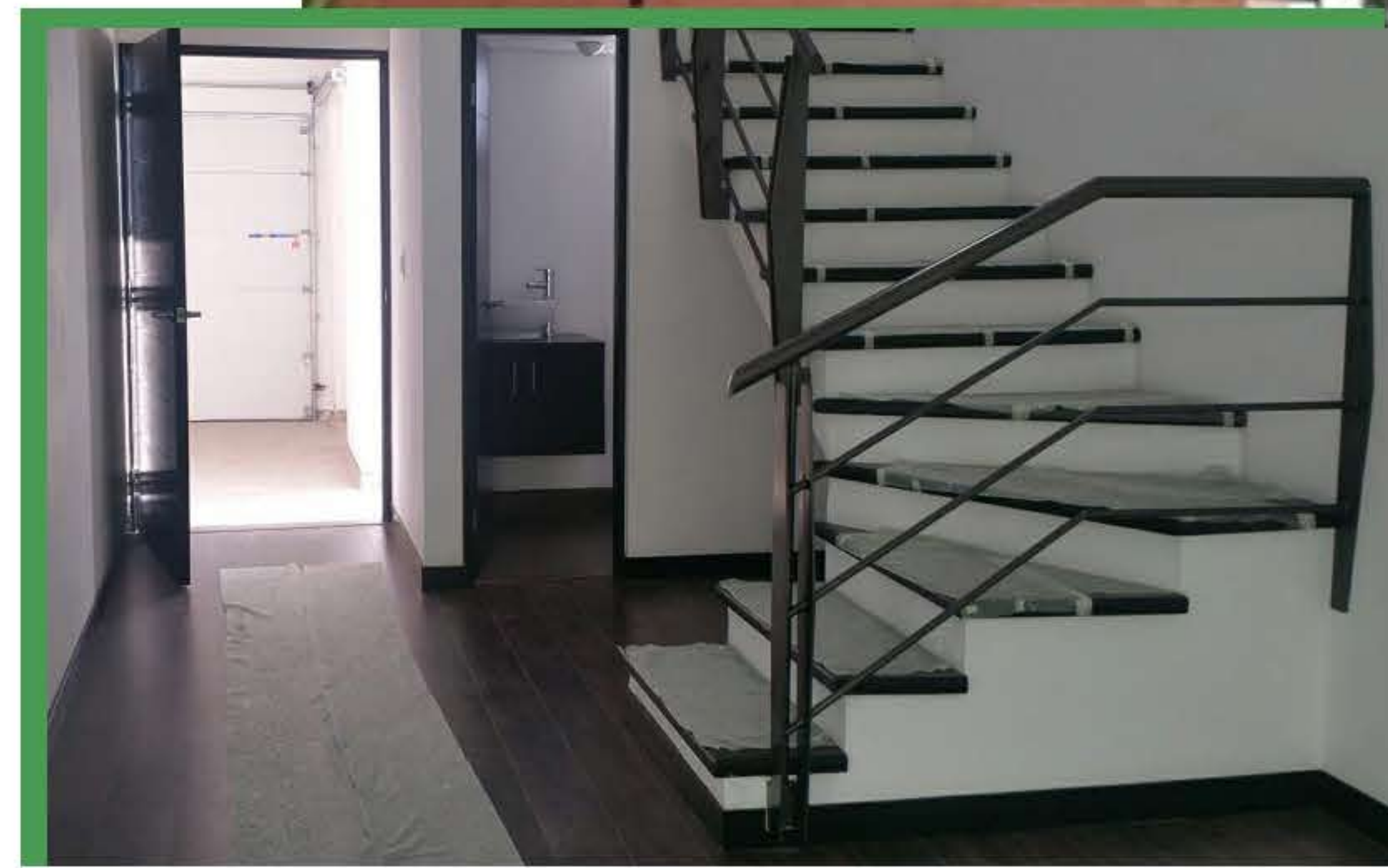
SAN ANGEL RESIDENCIAL



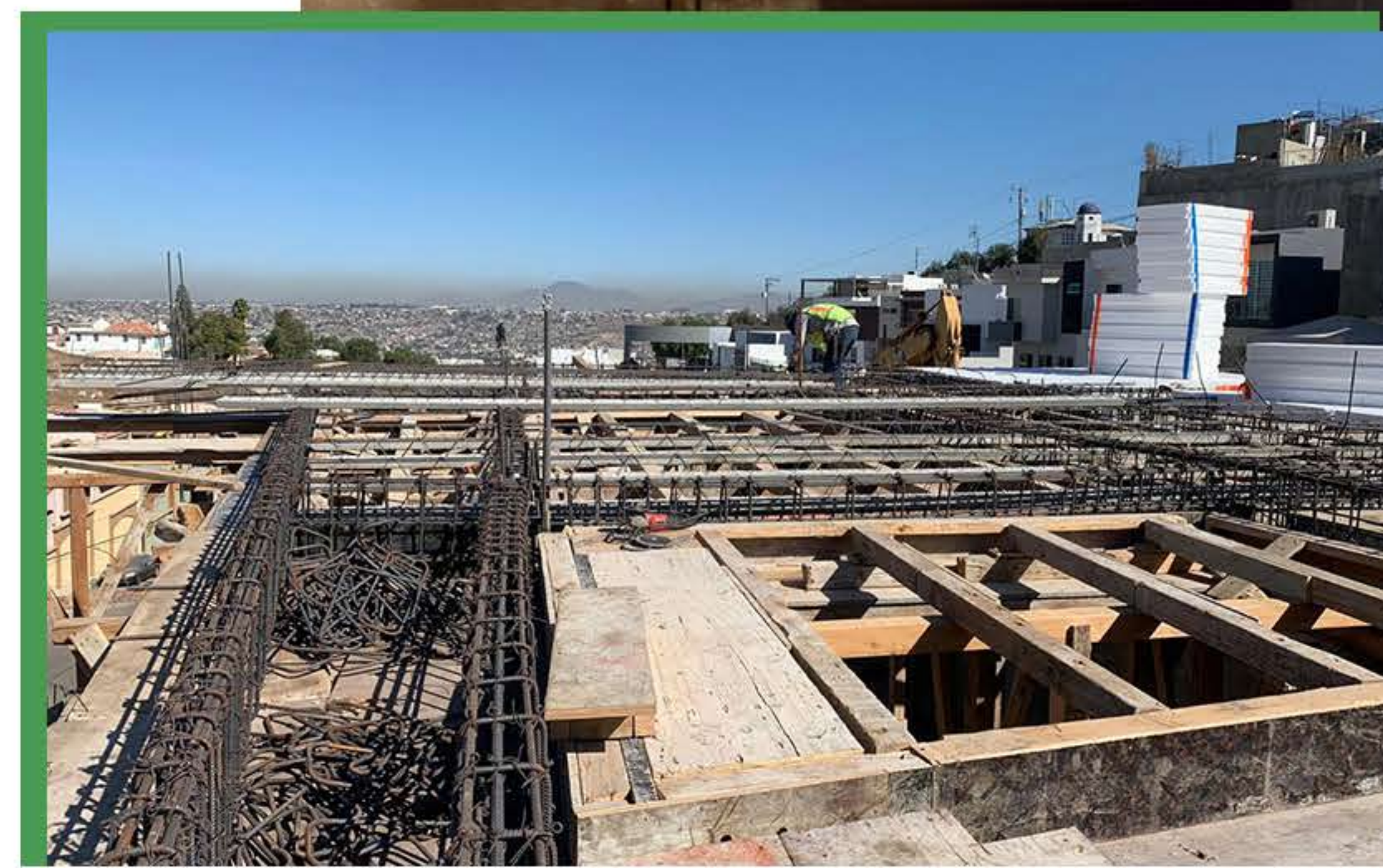
SAN MARINO RESIDENCIAL



SAN PEDRO RESIDENCIAL



PRIVADA SIENA





CATEGORÍA
OBRA PÚBLICA

EAC

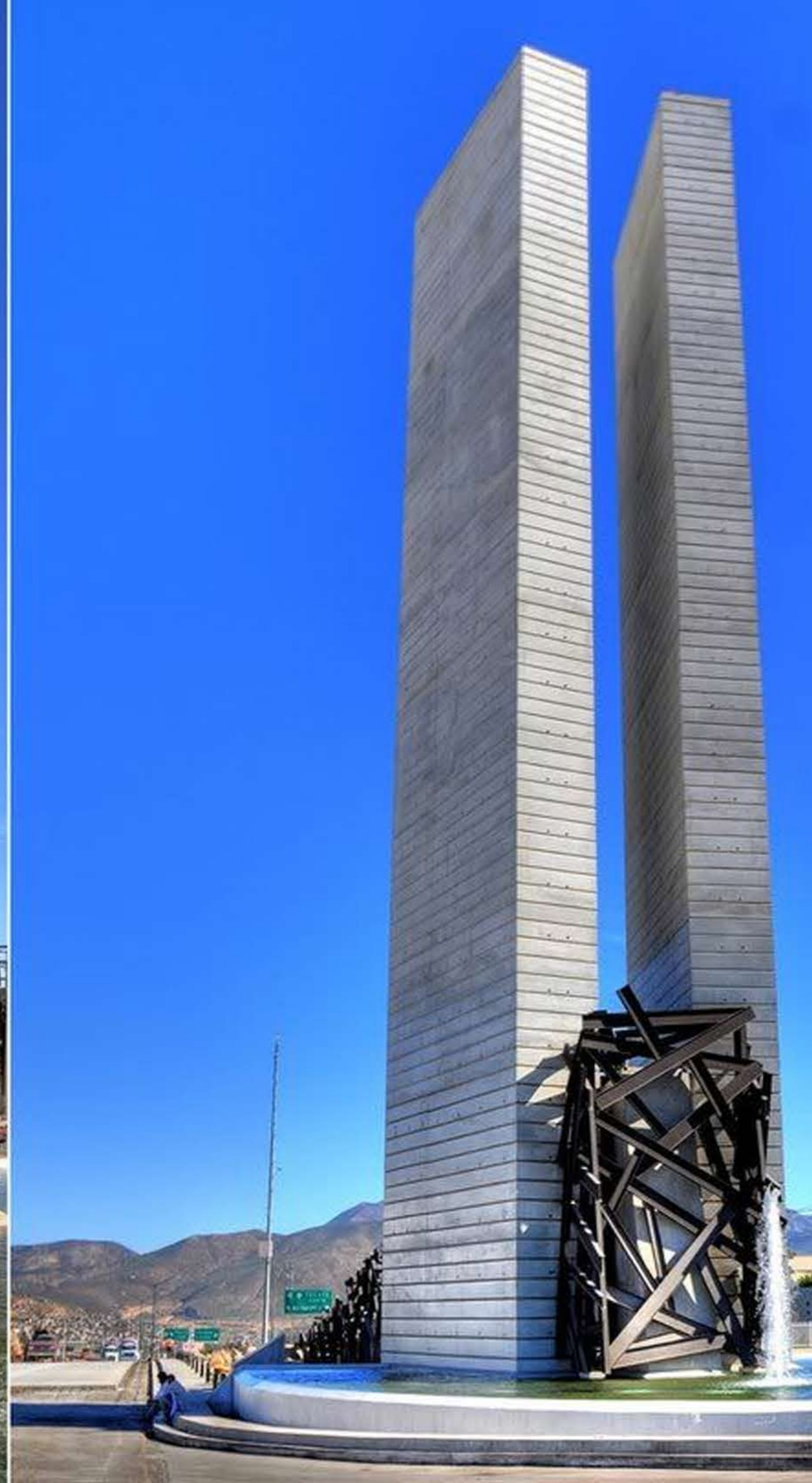
PLANTA DE COMPRESIÓN DE GAS NATURAL

Cd. Juárez



ITO PUERTA TIJUANA

2do Lugar Premios CEMEX



A photograph of a Starbucks Coffee drive-thru building, heavily darkened with a green tint. The Starbucks Siren logo is visible on the upper part of the building, along with the words "STARBUCKS COFFEE" and "DRIVE THRU".

CATEGORÍA
COMERCIAL

EAC

BARISTI COSMOPOLITAN



STARBUCKS

Casino Hipódromo



STARBUCKS

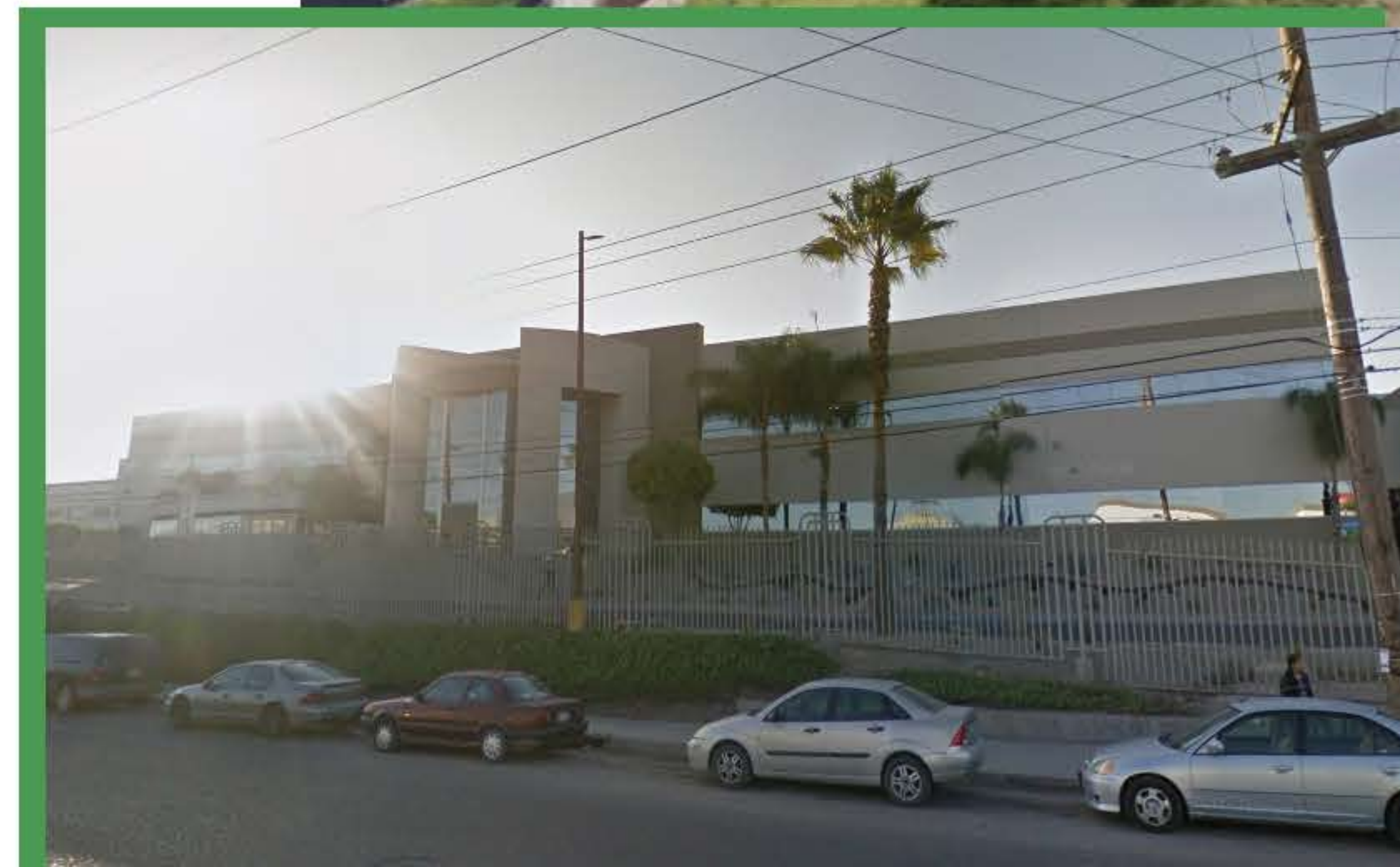
Mexicali | Justo Sierra



CATEGORÍA
INDUSTRIAL

EAC

MABAMEX



GIANT MERCHANDISING



IMPERIAL TOY



COMERCIAL MEXICANA

Los Pinos





CATEGORÍA
PROYECTOS EN PROCESO

EAC

2^e

ASCENSO

CHAPULTEPEC | SMART LIVING



CASA DOS



INDIGO RESORT LIVING



KYO HIPÓDROMO III



MIND HUB



SAN MARTINO



EDIFICIO VICTORIA



INNOVANDO EN LA **CONSTRUCCIÓN**

EAC

JX3 SYSTEM



*Calle Santa María 2841 Int-3 Col. América
Tijuana B.C. C.P. 22044
Tel: (664).634 3084*

energiaplicadaenconstruccion.com